

Szanowni Państwo,

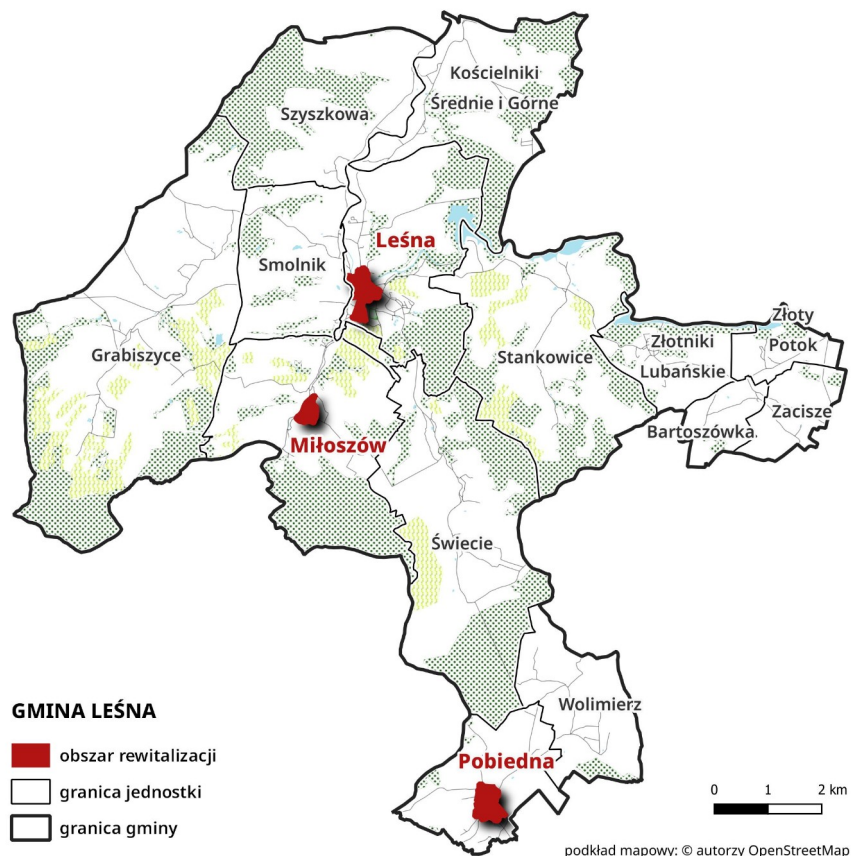
w terminie 14.08.2024 do 27.09.2024 r, prowadzony jest **nabór przedsięwzięć rewitalizacyjnych do Gminnego Programu Rewitalizacji dla Gminy Leśna na lata 2025-2031.**

Na podstawie prowadzonych analiz i konsultacji społecznych wyznaczone zostały trzy podobszary rewitalizacji: Leśna, Miłoszów oraz Pobiedna na których zdiagnozowano największą koncentrację negatywnych zjawisk społeczno-funkcjonalnych w gminie.

Ważnym etapem prac na Gminnym Programem Rewitalizacji jest określenie katalogu konkretnych działań i zadań, które powinny zostać zrealizowane na wyznaczonym obszarze rewitalizacji. Zwracamy się do Państwa z prośbą o podzielenie się opinią, co warto zrobić na wyznaczonych obszarach.

Prosimy o wypełnienie formularza przedsięwzięcia rewitalizacyjnego, w którym opiszą Państwo dokładny zakres propozycji zadania. Jedno przedsięwzięcie rewitalizacyjne należy opisać na jednym formularzu zgłoszeniowym. W przypadku chęci zgłoszenia więcej niż jednego przedsięwzięcia rewitalizacyjnego należy wypełnić kolejny formularz.

Liczymy na Państwa zaangażowanie i zachęcamy do współtworzenia Gminnego Programu Rewitalizacji dla Gminy Leśna na lata 2025-2031.



<b>Rodzaj projektu</b>	
O projekt inwestycyjny	O projekt miękki (społeczny)
<b>Nazwa przedsięwzięcia rewitalizacyjnego (zwięzła nazwa, jednoznacznie opisująca istotę planowanego przedsięwzięcia)</b>	
<b>Termin realizacji przedsięwzięcia</b>	
<b>Nazwa wnioskodawcy</b>	
O osoba fizyczna (proszę zaznaczyć bez podawania danych)	O inny podmiot, dot. instytucji, organizacji pozarządowych, osób prawnych (proszę o podanie nazwy):
<b>Krótki opis problemu jaki ma rozwiązać realizacja przedsięwzięcia np. redukcja negatywnych zjawisk społecznych, integracja społeczeństwa, aktywizacja osób starszych</b>	
<b>Cel ogólny (cele) przedsięwzięcia: np. rewitalizacja przestrzeni publicznej w trosce o jakość życia mieszkańców i rozwój turystyki. Rewitalizacja obiektów infrastrukturalnych i budynków w celu przywrócenia lub nadania im nowych funkcji społecznych, kulturalnych, gospodarczych, edukacyjnych lub rekreacyjnych</b>	
<b>Zakres rzeczowy realizowanego przedsięwzięcia</b>	
<b>Miejsce realizacji przedsięwzięcia (pełny adres realizacji przedsięwzięcia, a w przypadku nieruchomości niezabudowanej nr działki)</b>	
<b>Czy projekt jest przedsięwzięciem partnerskim (wspólne projekty JST z partnerami społecznymi / NGO's)</b>	
<b>Opis zapewniających dostępność osobom ze szczególnymi potrzebami, o których mowa w ustawie z dnia 19 lipca 2019 r. o zapewnianiu dostępności osobom ze szczególnymi potrzebami, o ile dane te są możliwe do wskazania</b>	
<p>W ZAKRESIE DOSTĘPNOŚCI ARCHITEKTONICZNEJ:</p> <ul style="list-style-type: none"> <li>a) zapewnienie wolnych od barier poziomych i pionowych przestrzeni komunikacyjnych budynków,</li> <li>b) instalację urządzeń lub zastosowanie środków technicznych i rozwiązań architektonicznych w budynku, które umożliwiają dostęp do wszystkich pomieszczeń,</li> <li>c) zapewnienie informacji na temat rozkładu pomieszczeń w budynku, co najmniej w sposób wizualny i dotykowy lub głosowy,</li> <li>d) zapewnienie wstępu do budynku osobie korzystającej z psa asystującego,</li> </ul>	

e) zapewnienie osobom ze szczególnymi potrzebami możliwości ewakuacji lub ich uratowania w inny sposób.

W ZAKRESIE DOSTĘPNOŚCI CYFROWEJ:

wymagania określone w ustawie z dnia 4 kwietnia 2019 r. o dostępności cyfrowej stron internetowych i aplikacji mobilnych podmiotów publicznych.

W ZAKRESIE DOSTĘPNOŚCI INFORMACYJNO-KOMUNIKACYJNEJ:

a) obsługę z wykorzystaniem środków wspierających komunikowanie się w języku migowym i innych środkach komunikowania się lub przez wykorzystanie zdalnego dostępu online do usługi tłumacza przez strony internetowe i aplikacje,

b) instalację urządzeń lub innych środków technicznych do obsługi osób słabosłyszących, których celem jest wspomaganie słyszenia,

c) zapewnienie na stronie internetowej danego podmiotu informacji o zakresie jego działalności – w postaci elektronicznego pliku zawierającego tekst odczytywalny maszynowo, nagrania treści w polskim języku migowym oraz informacji w tekście łatwym do czytania,

d) zapewnienie, na wniosek osoby ze szczególnymi potrzebami, komunikacji z podmiotem publicznym w formie określonej w tym wniosku.

PROSZĘ WSKAZAĆ OPIS UDOGODNIENIŃ ZASTOSOWANYCH W PLANOWANYM PRZEDSIĘWZIĘCIU:

**Szacowana (orientacyjna) wartość przedsięwzięcia wraz z podziałem środków, ze względu na źródło pochodzenia :**

pochodzące ze źródeł krajowych publicznych (proszę podać jakich)	pochodzące ze źródeł prywatnych	pochodzące z funduszy UE: EFRR, EFS, FS	pochodzące z innych źródeł (proszę podać jakich)

**Łączna wartość przedsięwzięcia**

**Prognozowane osiągnięcie wskaźników wraz ze sposobem ich oceny i zmierzenia w odniesieniu do celów rewitalizacji**

Wskaźniki produktu (wielkość wskaźnika wraz ze sposobem pomiaru) odnosi się do wszystkich tych produktów, które powstały w trakcie realizowania przedsięwzięcia). Produktem jest bezpośredni, materialny efekt realizacji przedsięwzięcia mierzony konkretnymi wielkościami, np. - Powierzchnia obszarów objętych rewitalizacją - 100m<sup>2</sup>. - Liczba obiektów infrastruktury zlokalizowanych na rewitalizowanych obszarach - 5 szt. - Liczba zabytków nieruchomych objętych wsparciem - 10 szt. - Liczba osób uczestniczących w szkoleniach - 30 osób. - Powierzchnia zagospodarowanych terenów zielonych - 100m<sup>2</sup>:

Wskaźniki rezultatu (wielkość wskaźnika wraz ze sposobem pomiaru) Rezultatem jest bezpośredni wpływ zrealizowanego przedsięwzięcia na otoczenie społeczno - ekonomiczne, uzyskany z chwilą zakończenia realizacji projektu bądź w okresie późniejszym, np. - Liczba firm, które podjęły działalność na terenie zrewitalizowanym - 10 szt. - Liczba osób korzystających z obiektów infrastruktury społeczno-edukacyjnej/kulturalnej/turystycznej będącej przedmiotem projektu - 50 osób. - Liczba osób mieszkających w budynkach poddanych renowacji – 100 osób. - Ilość zaoszczędzonej energii w wyniku realizacji projektu termomodernizacyjnego - 100 MWh:

**W celu weryfikacji lub uzupełnienia opisu przedsięwzięcia, prosimy o podanie numeru kontaktowego lub adresu e-mail.**

Prosimy o zaznaczenie poniższych zgód

Wyrażam zgodę na zamieszczenie zgłoszonego przedsięwzięcia rewitalizacyjnego w Gminnym Programie Rewitalizacji dla gminy Leśna na lata 2025-2031

Wyrażam zgodę na przetwarzanie moich danych osobowych w zakresie adresu e-mail lub numeru telefonu.

-----  
miejsowość, data

-----  
podpis

Klauzula informacyjna dotycząca przetwarzania danych osobowych